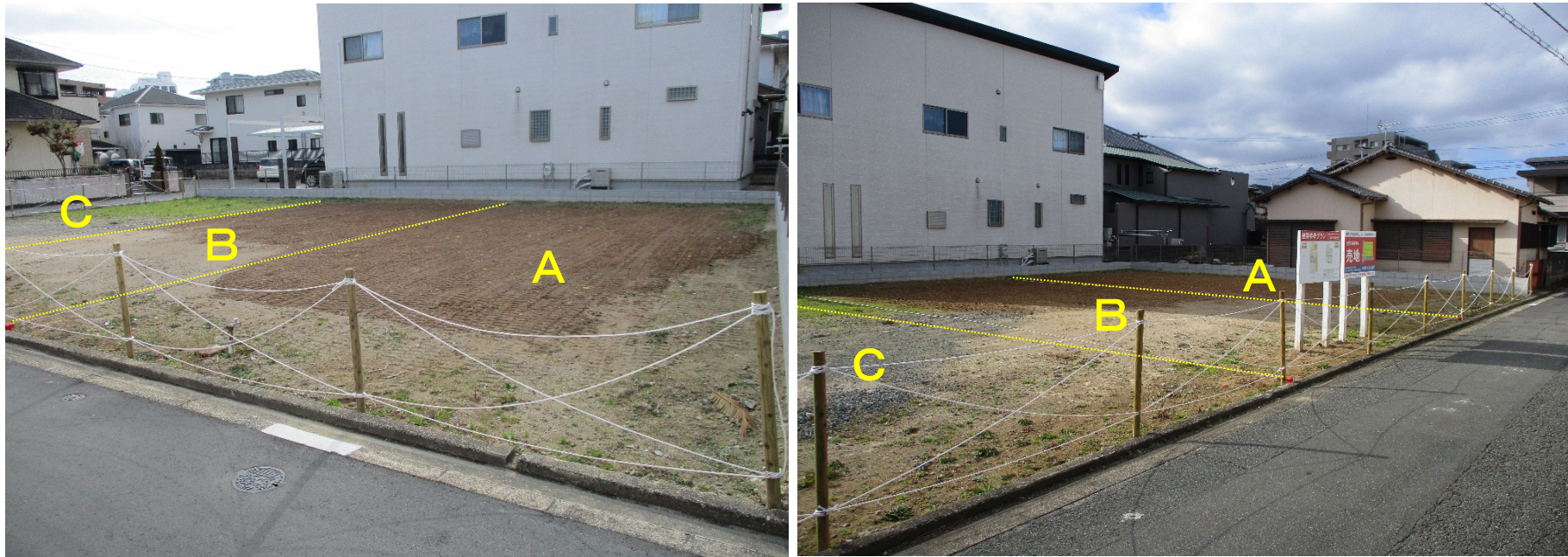
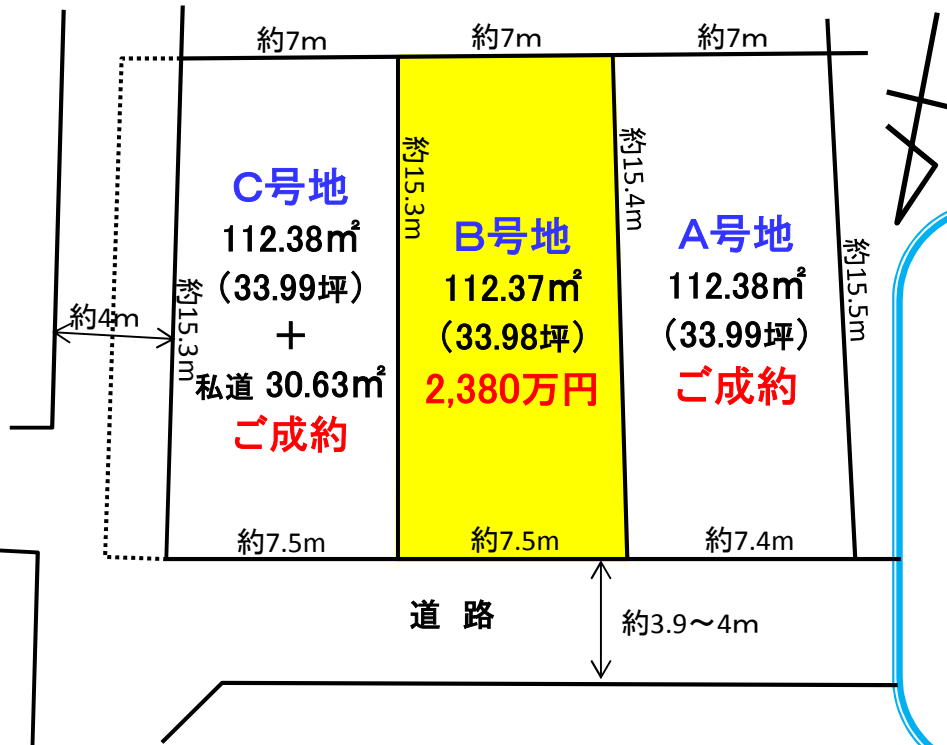


【建築条件なし】 早良区飯倉2丁目 (全3区画)



<南側隣地との境界ブロック・フェンスについて>

ブロック基礎+2段+メッシュフェンスを外構先行工事として設置しています。  
外構工事の際、設置費用(1区画10万円+消費税)を買主にご請求しますので、ご了承ください。



地盤調査実施済み

- ★ 売主につき、仲介手数料はかかりません。
  - ★ 本物件の外構工事は、売主のグループ会社の(株)フレスコが請け負います。
  - ★ 売主が2年間の契約不適合責任を負います。
- 【学校区】
- 飯倉中央小 徒歩4分(約300m)
  - 原中 徒歩12分(約900m)
- 【生活】
- セブンイレブン荒江3丁目店 徒歩3分(約220m)
  - サニー荒江店 徒歩7分(約530m)
  - ドラッグイレブン荒江店 徒歩8分(約600m)

物件種目	売土地		
最適用途	住宅用地		
最寄駅			
土地面積	左記 ㎡	ほかに私道面積	㎡
価格	左記 万円	3.3㎡単価	万円

所在地	福岡市早良区飯倉2丁目478番9ほか (住居表示：飯倉2丁目25番21号)
交通	西鉄バス「福陵町」停 徒歩3分(約240m)

土地権利	所有権	地目	宅地
都市計画	市街化区域	用途地域	第一種中高層
建蔽率	60%	容積率	150%
他の法令制限	飯倉2丁目4区建築協定区域(隣接地) 第二種15m高度地区		

引渡条件	公簿売買、現況渡し		
現況	更地	引渡日	即可
接道状況(角地・間口)	側	m	間口 m
	側	m	間口 m

設備	○上水：前面道路φ150mm、Aのみ引込あり ○下水：Aのみ前面道路配管あり ○ガス：前面道路φ50mm
----	--

備考 現在、B・C号地は前面道路に下水道配管がありませんが、福岡市に申請することで公共枿および取付管が公費で設置されます。申請受付から設置までは2ヶ月程度かかります。

福岡県知事 (3) 第15853号

株式会社マルイ不動産システム

福岡市博多区博多駅南3丁目10-23 第5西田ビル1F

TEL 092-432-0967

FAX 092-432-0968

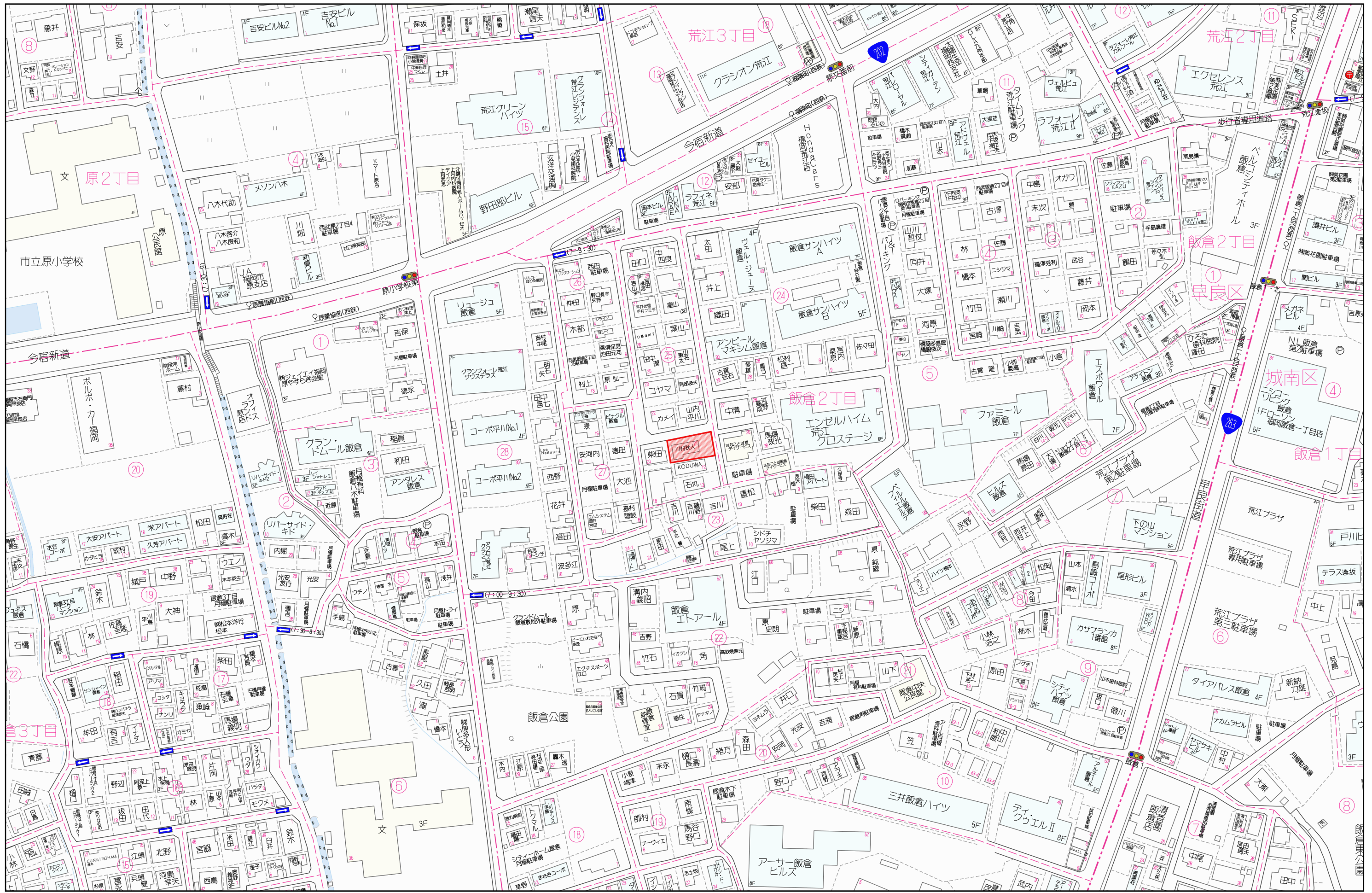
■取引態様 ■手数料 ■情報公開日  
売主 当方不払い

※ここにメモを入力できます。

A4横 A4縦

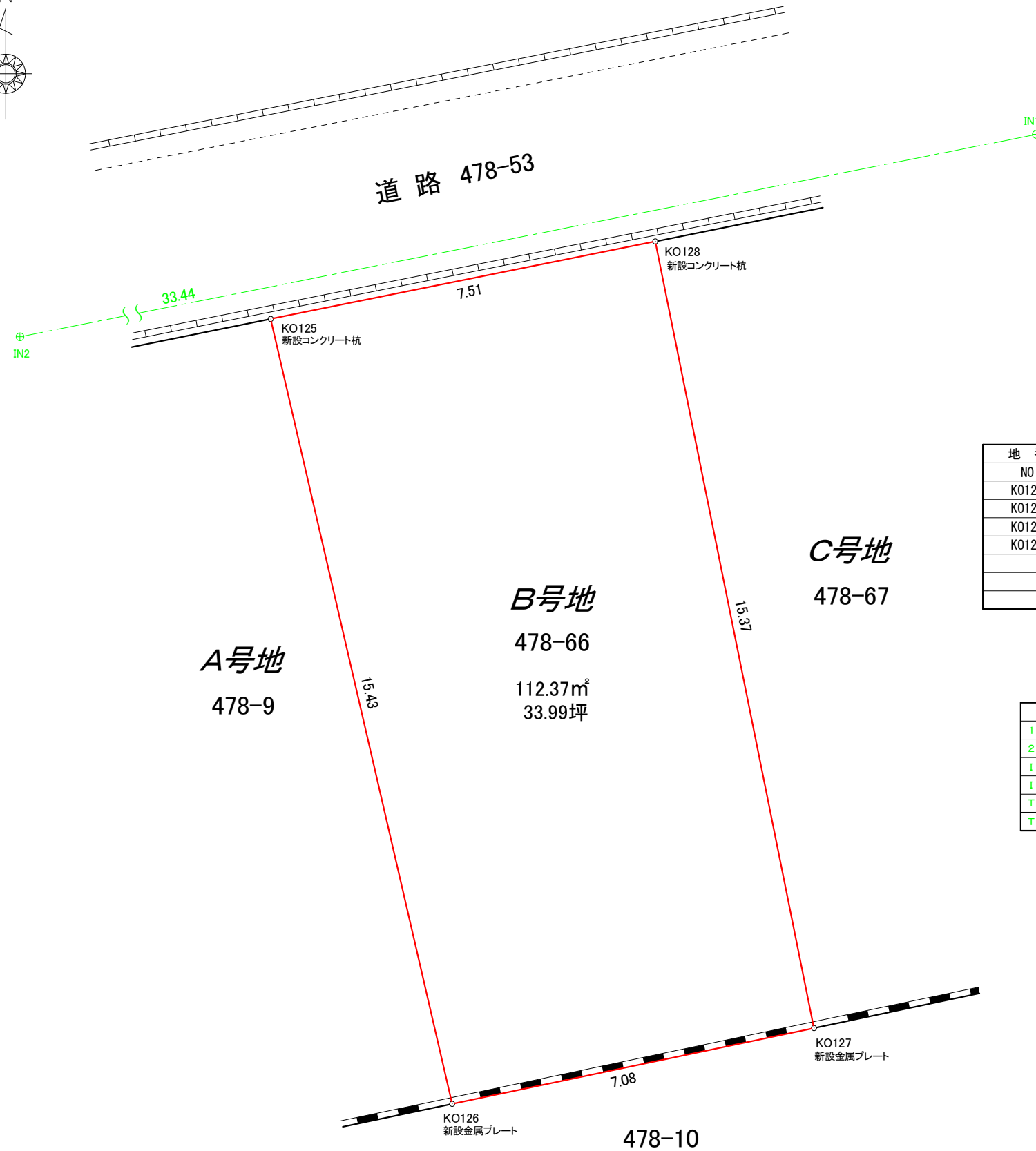
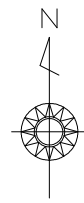
カラー 白黒





# 地積測量図 S=1:100

## 福岡市早良区飯倉二丁目 478番66



T-0

T-2

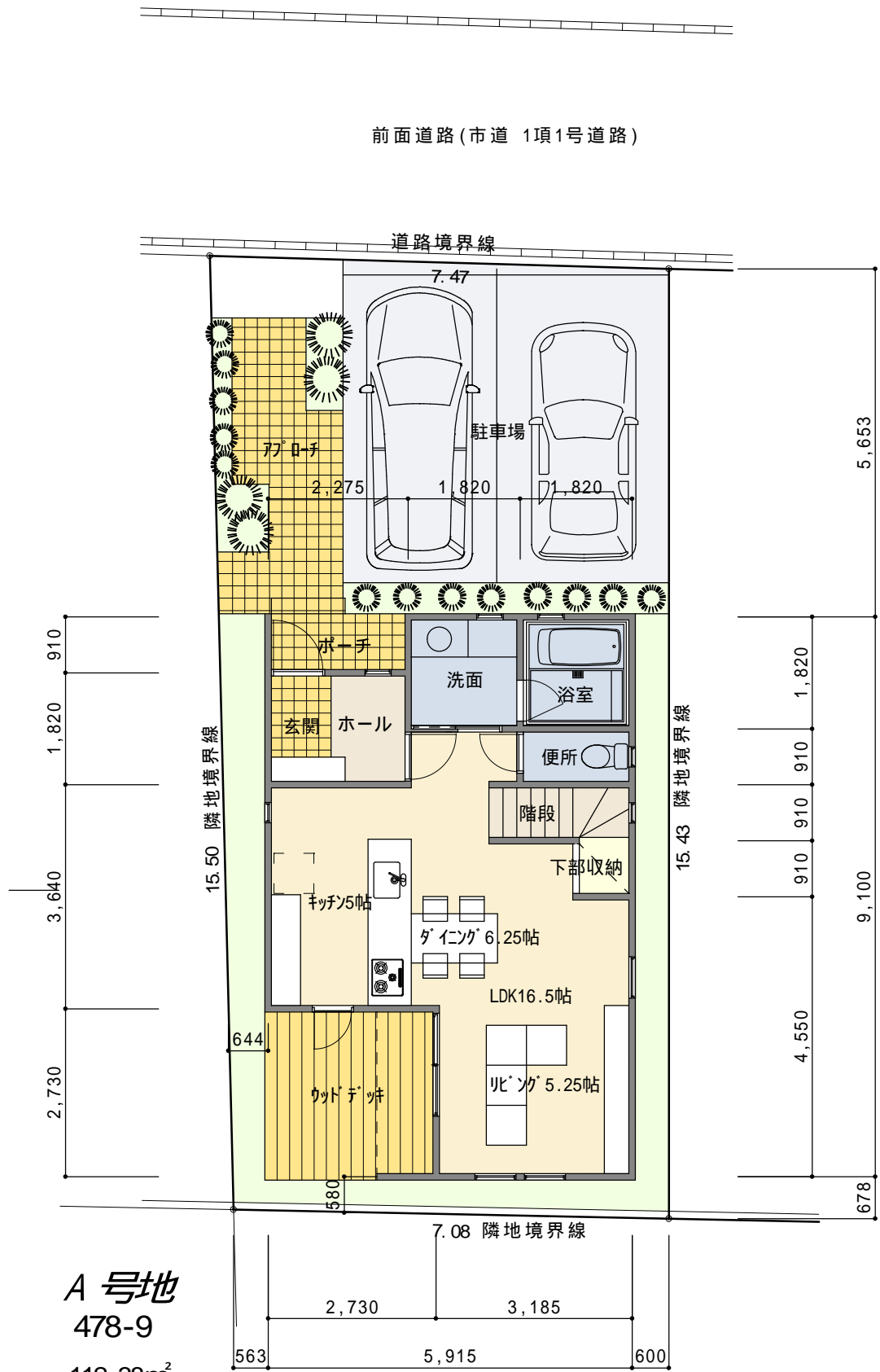
求積表

地番	478-66			
NO	Xn	Yn	Yn+1-Yn-1	Xn · (Yn+1-Yn-1)
KO125	63119.029	-60096.966	-3.891	-245596.141839
KO126	63103.994	-60093.491	10.405	656597.057570
KO127	63105.446	-60086.561	3.891	245543.290386
KO128	63120.514	-60089.600	-10.405	-656768.948170
合計				-224.742053
合計面積				112.3710265
地積				112.37 m <sup>2</sup>

引照点、トラバー座標

点名	X座標	Y座標	備考
10B69	63217.035	-60116.778	街区多角点 真鍮標φ50mm
2A879	63212.609	-60161.964	街区補助点 金属板
IN1	63122.566	-60082.302	金属板
IN2	63116.033	-60116.097	金属板
T-0	63126.235	-60079.111	金属板
T-2	63120.803	-60105.804	金属板

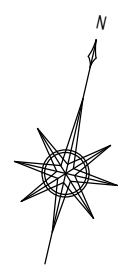
所在	福岡市早良区飯倉二丁目478番66	
図面名	地積測量図	
令和2年10月13日 作製		
縮尺	S=1:100	図面番号
	三井郡大刀洗町大字下高橋3573番地3	
土地家屋調査士 矢ヶ部 幸雄		



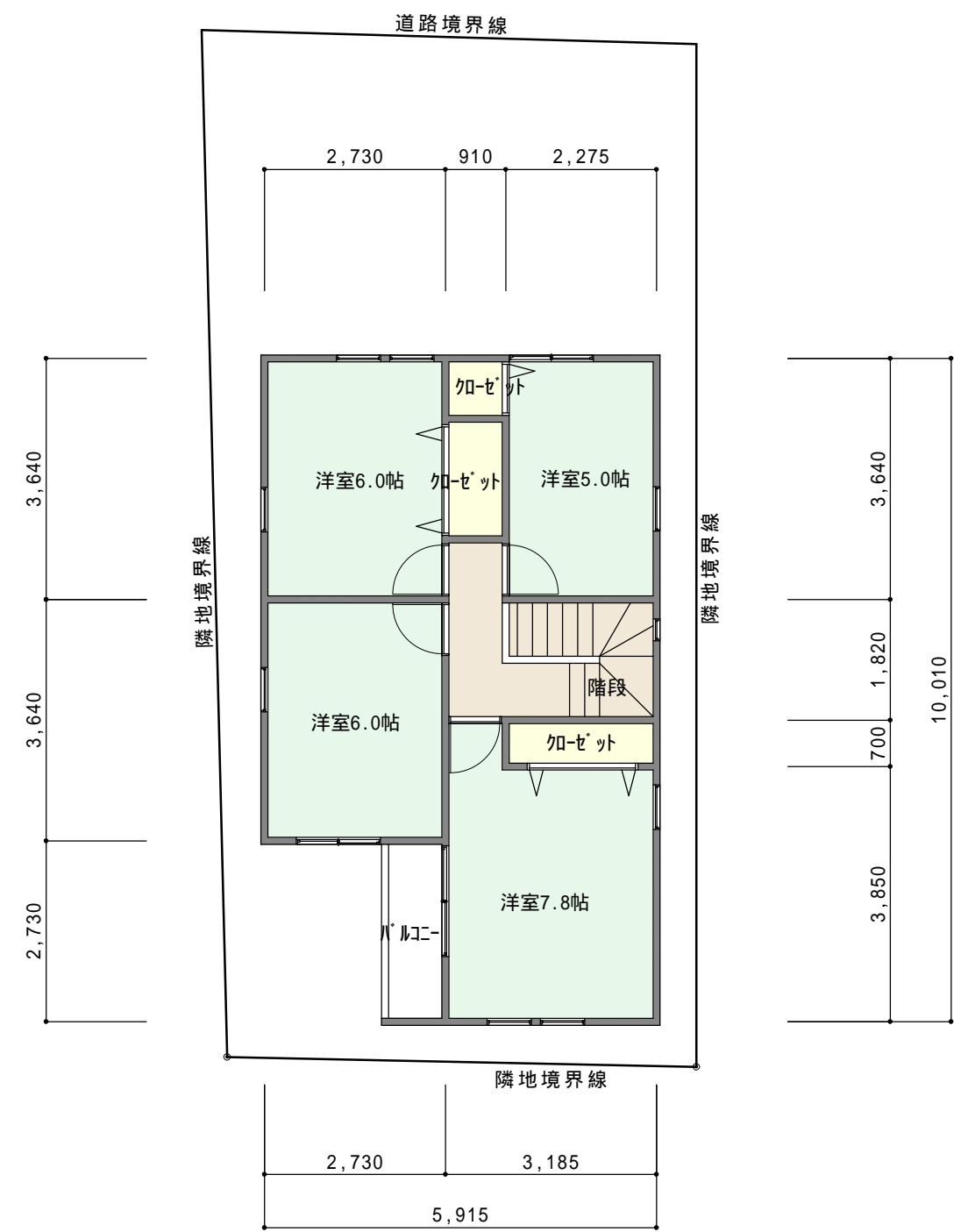
**A号地**  
478-9

1階平面図 1:100

**B号地**  
478-9



計画地	福岡市早良区飯倉2丁目478-9 A号地計画		
用途地域	第一種中高層住居専用地域		
	建蔽率容積率(60%,150%)		
敷地面積	112.38 m <sup>2</sup>	33.99 坪	
建築面積	54.24 m <sup>2</sup>		建蔽率 48.26%
1F床面積	44.30 m <sup>2</sup>	13.40 坪	
2F床面積	51.74 m <sup>2</sup>	15.65 坪	
合計	96.04 m <sup>2</sup>	29.05 坪	容積率 85.46%



2階平面図 1:100

